

Daily Technical Analysis Report



بن ميراچ
لتداول الأوراق المالية

شركائك في النجاح

ميراج .. ثقة .. تميز .. إلتزام...

 www.miragebrokerage.org

 miragebrokerage.blogspot

 [mirage1online](https://www.facebook.com/mirage1online)



[miiragebrokerageco](https://www.youtube.com/miragebrokerageco)

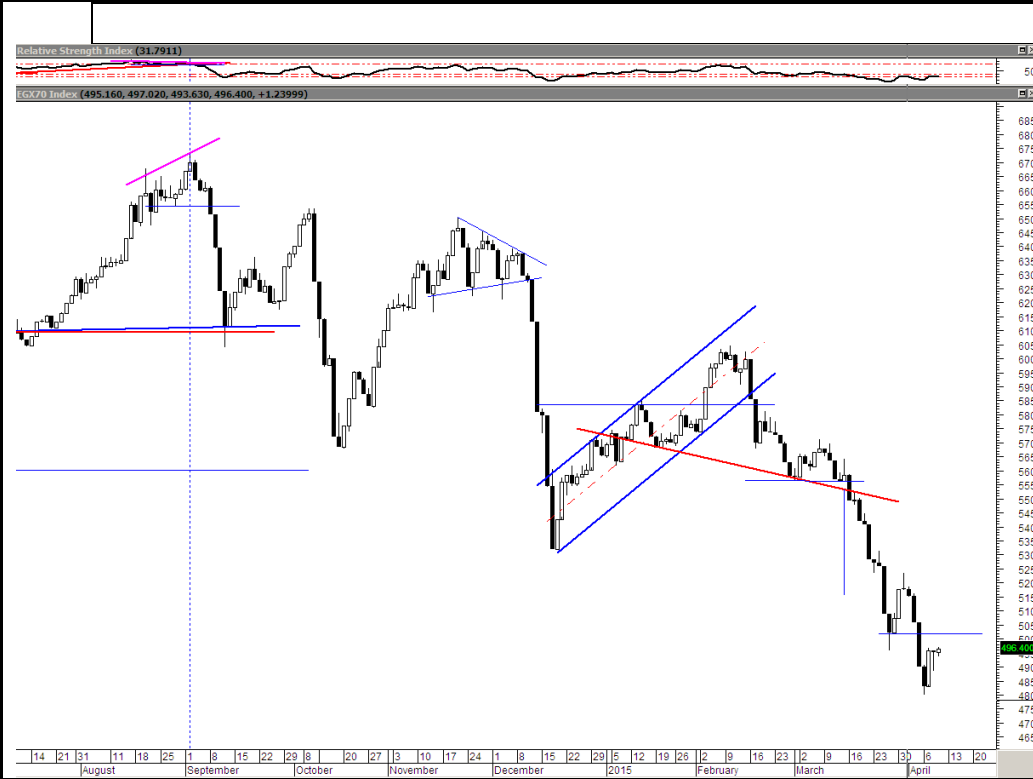


[miragebrokerge1](https://twitter.com/miragebrokerge1)

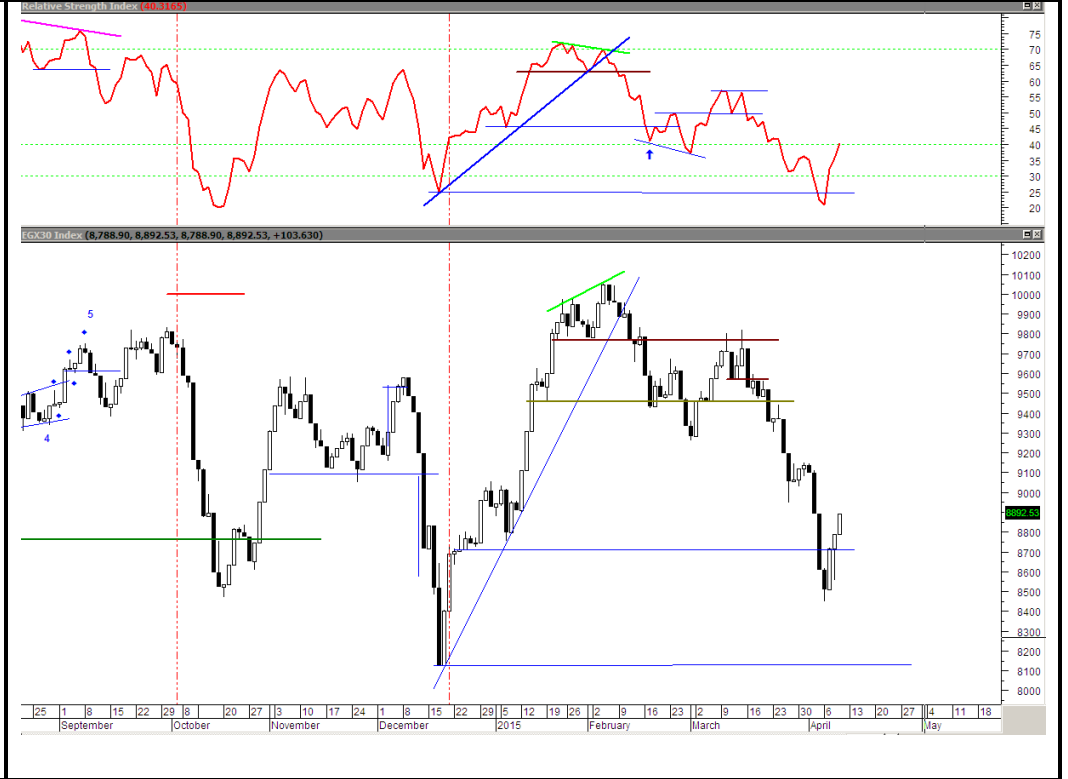
التنبيه بإخلاء المسؤولية : هذا التقرير مبني على أسس التحليل الفني و المعلومات الواردة فيه يتم الحصول عليها من مصادر معروفة نعتقد في صحتها و هذا التقرير لا يعتبر توصية بالبيع والشراء إنما هو مجرد استشارة فنية والمستثمر يملك حرية البيع والشراء طبقا لقراره الاستثماري الخاص به .

ثقة .. تميز .. إلتزام

EGX70



EGX30



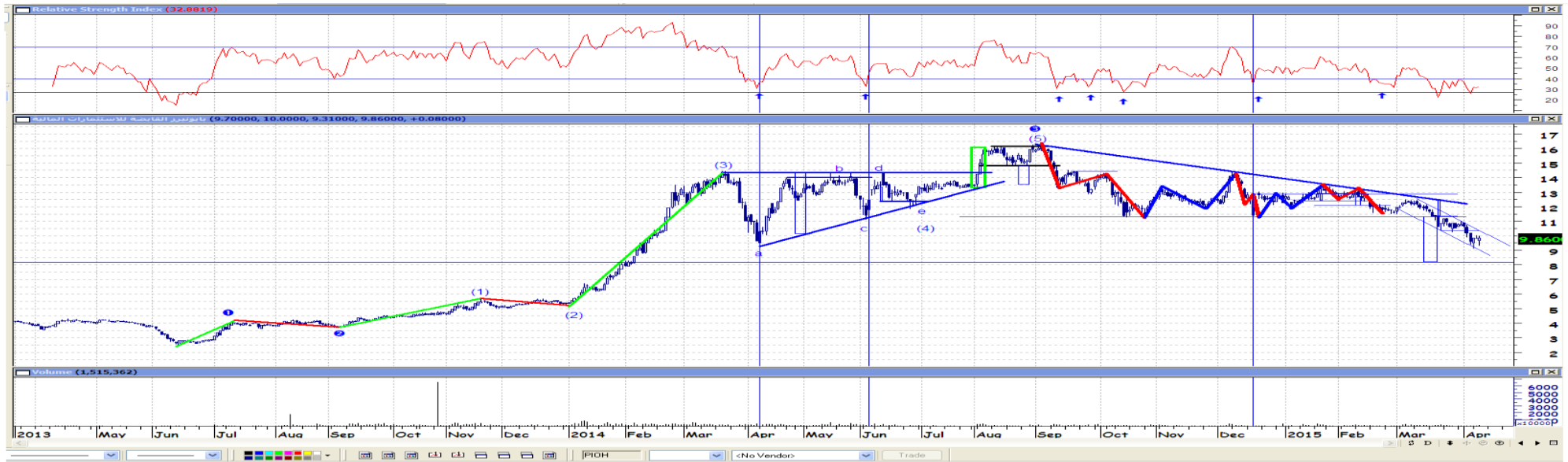
مازال المؤشر يحاول معاودة التداول أعلى الـ ٥٠٠ نقطة لكن مازال هناك ضغط من عمليات البيع حيث ل يزال المؤشر دون العز الكافي لعكس إتجاهه الهابط لذا وجب الحذر خلال الجلسات القليلة القادمة .
لذا من المتوقع ان يستكمل المؤشر إرتداده بجلسة اليوم مستهدفاً مستويات المقاومة عند الـ ٥٠٢ ثم ٥٠٨ نقطة أما الدعم عند الـ ٤٨٢ ثم ٤٧٦ نقطة .

إستكمل المؤشر إرتداده مقرباً من مستوى المقاومة عند الـ ٩٠٥٠ نقطة في محاوله لعكس إتجاهه الهابط و لكن مازال السوق دون العز الكافي لعكس إتجاهه لذا وجب الحذر خلال الجلسات القليلة القادمة .
لذا من المتوقع ان يستكمل المؤشر إرتداده بجلسة اليوم مستهدفاً مستويات المقاومة عند الـ ٨٩٦٠ ثم ٩٠٥٠ نقطة أما الدعم عند الـ ٨٧٩٠ ثم ٨٤٥٠ نقطة .

التنبيه بإخلاء المسؤولية : هذا التقرير مبني على أسس التحليل الفني و المعلومات الواردة فيه يتم الحصول عليها من مصادر معروفة نعتقد في صحتها و هذا التقرير لا يعتبر توصيه بالبيع و الشراء إنما هو مجرد استشارة فنية و المستثمر يملك حرية البيع و الشراء طبقاً لقراره الاستثماري الخاص به .

تحليل لاهم الاسهم

بايونيرز



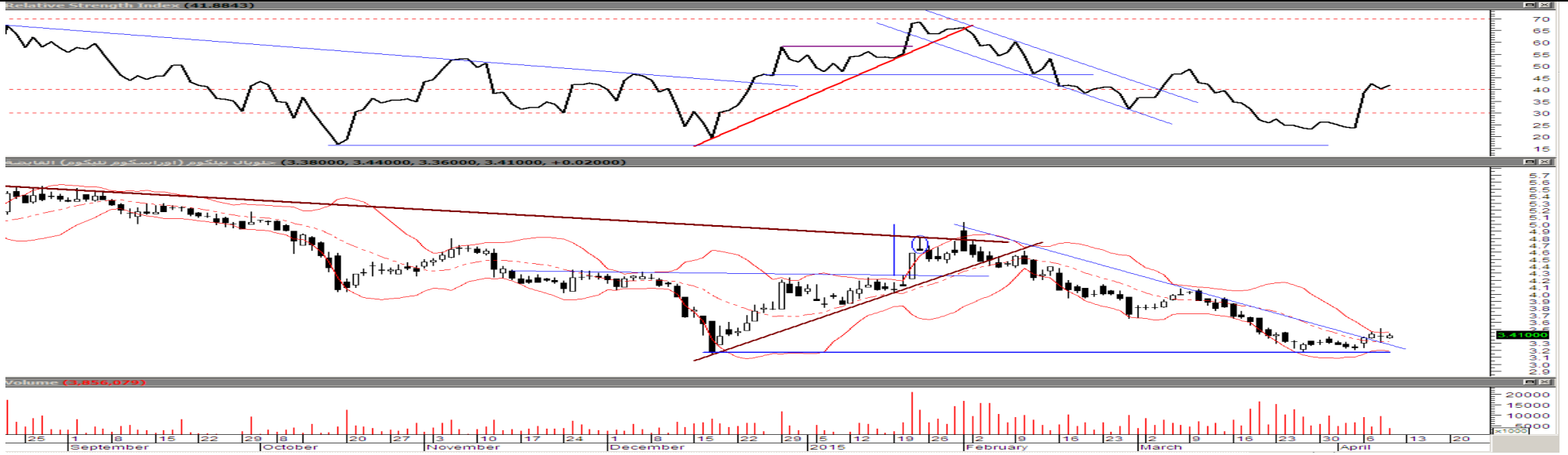
كسر السهم اهم مستوي دعم له (ايضا وقف الخساره)
بعد محاوله الصعود مره اخري فوق مستويات ١١,٠٠ من الممكن اعاده النظر مره اخري للسهم (لظهور بعض القوي الشرائيه)
دعم اول خلال الجلسه ٩,٨٠ مقاومه اولي خلال الجلسه ١٠,٠٠
دعم ثاني خلال الجلسه ٩,٥٠ مقاومه ثانيه داخل الجلسه ١٠,٢٠

التنبيه بإخلاء المسؤولية: هذا التقرير مبني على أسس التحليل الفني و المعلومات الواردة فيه يتم الحصول عليها من مصادر معروفة نعتقد في صحتها و هذا التقرير لا يعتبر توصيه بالبيع و الشراء إنما هو مجرد استشارة فنية و المستثمر يملك حرية البيع و الشراء طبقاً لقراره الاستثماري الخاص به .



التنبه باخلاء المسؤولية : هذا التقرير مبني على أسس التحليل الفني و المعلومات الواردة فيه يتم الحصول عليها من مصادر معروفة نعتقد في صحتها و هذا التقرير لا يعتبر توصيه بالبيع والشراء إنما هو مجرد استشارة فنية والمستثمر يملك حرية البيع والشراء طبقا لقراره الاستثماري الخاص به .

جلوبال تليكوم



تماسك السهم بقوة عند منطقة الدعم الرئيسي ٣,١٧ جنيه ليرتد منها بشكل طفيف في محاوله لإختراق خط الاتجاه الهابط قصير الأجل مع إستمرار الثبات النسبي بأحجام التداول مما يؤهل السهم للدخول في بعض التحركات العرضية التجميعية قبل الصعود ، لذلك بالشراء التجميعي مع المتاجره.
الدعم عند الـ ٣,٣٢ ثم ٣,٢٤ جنيه .
المقاومه عند الـ ٣,٤٦ ثم ٣,٦٢ جنيه .

قطاع العقارات

التعليق	الاتجاه	المستهدف	المقاومة		وقف الخسائر	الدعم		الايغلاق	الكود	الاسم
			٢	١		٢	١			
إرتد السهم بشكل قوي من مستوى الدعم عليه مستهدفاً المقاومة القريبة وسط تحسن نسبي بأحجام التداول يوهل السهم لمواصلة إرتداده لذلك ينصح بالشراء لتجميعي مع المتاجره ..	هابط	١١,٢٨	١٠,٧٩	١٠,٤٢	٩,٥١	٩,٢٠	٩,٥٩	١٠,١٦	TMGH	طلعت مصطفى
بعد اقتراب السهم من نقطه وقف الخساره ارتد السهم مره اخره وما زال السهم في اتجاهه العرضي التجميعي	عرضي	٤٠,٠٠	٣٨,٠٠	٣٧,٠٠	٣٠,٠٠	٣٠,٠٠	٣١,٠٠	٣٢,٢٤	MNHD	مدينة نصر
السهم في اتجاه عرضي بين المقاومات والدعوم	عرضي	٦٢,٤٠	٦٢,٤٠	٦١,٧٠	٥٧,٦٠	٥٧,٠٠	٥٨,٩٠	٦١,٠٨	HELI	مصر الجديدة
السهم في اتجاه عرضي بين المقاومات والدعوم	عرضي	٣,٨٤	٣,٨٤	٣,٧٨	٣,٥٦	٣,٤٩	٣,٦٥	٣,٧٠	PHDC	بالم هيلز
إرتد السهم بشكل قوي من مستوى الدعم عليه مستهدفاً المقاومة القريبة وسط تحسن نسبي بأحجام التداول يوهل السهم لمواصلة إرتداده لذلك ينصح بالشراء لتجميعي مع المتاجره .	عرضي	١٣,٦٠	١٣,٤٠	١٣	١٢,٣٨	١١,٨٠	١٢,٣٨	١٢,٧٣	OCDI	السادس من اكتوبر
من الممكن التجميع قرب مستويات الدعم الهامه او في منطقه ١,١٠-١,٠٠	هابط	١,٤٠	١,٣٠	١,٢٥	١,٠٠	١,٠٠	١,٠٠	١,٠٥	EGTS	المصرية للمنتجات

التنبيه بإخلاء المسؤولية : هذا التقرير مبني على أسس التحليل الفني و المعلومات الواردة فيه يتم الحصول عليها من مصادر معروفة نعتقد في صحتها و هذا التقرير لا يعتبر توصيه بالبيع والشراء إنما هو مجرد استشارة فنية والمستثمر يملك حرية البيع والشراء طبقاً لقراره الاستثماري الخاص به .

قطاع الخدمات المالية

تعليق	الاتجاه	المستهدف	المقاومة		وقف الخسائر	الدعم		الاعلاق	الكود	الاسم
			٢	١		٢	١			
إرتد السهم بشكل قوي من مستوى الدعم عليه مستهدفاً المقاومة القريبة وسط تحسن نسبي بأحجام التداول يؤهل السهم لمواصلة إرتداده لذلك ينصح بالشراء لتجميعي مع المتاجره .	عرضي	١٦,٧٥	١٦	١٥,٧٨	١٤,٢٠	١٤,٦٠	١٥,٠٤	١٥,٥٨	HRHO	هيرمس
تفعيل نقطه وقف الخسائر والمتاجره ب ٥٠% من المحفظه واعاده الدخول مره اخري عند نقطه الدعم الجديد	هابط	١٢,٠٠	١٢,٠٠	١١,٠٠	٩,٥٠	٩,٣٠	١٠,٠٠	٩,٩٧	PIOH	بايونيرز
السهم في اتجاه عرضي بين المقاومات والدعوم	عرضي	١,١٢	١,٠١٢	١,٠٨	٠,٩٨	٠,٩٣	١,٠١	١,٠٤	AMER	عامر جروب
السهم في اتجاه عرضي بين المقاومات والدعوم	عرضي	٢,٥٧	٢,٥٧	٢,٥٣	٢,٣٦	٢,٢٥	٢,٤٠	٢,٤٣	CCAP	القلعة
ننصح بالمتاجره بين مستويات الدعم والمقاومه	عرضي	١,٩٠	١,٩٠	١,٨٥	١,٤٥	١,٤٥	١,٥٠	١,٥٦	AIND	العربية للاستثمارات
إرتد السهم بشكل قوي من مستوى الدعم عليه مستهدفاً المقاومة القريبة وسط تحسن نسبي بأحجام التداول يؤهل السهم لمواصلة إرتداده لذلك ينصح بالشراء لتجميعي مع المتاجره .	هابط	٥,٤٦	٥,٢٨	٥,١٠	٣,٥٥	٣,٥٥	٤,٦٣	٤,٥٤	ABRD	المصريون في الخارج

التنبيه بإخلاء المسؤولية : هذا التقرير مبني على أسس التحليل الفني و المعلومات الواردة فيه يتم الحصول عليها من مصادر معروفة نعتقد في صحتها و هذا التقرير لا يعتبر توصيه بالبيع والشراء إنما هو مجرد استشارة فنية والمستثمر يملك حرية البيع والشراء طبقاً لقراره الاستثماري الخاص به .

قطار الاتصالات

الاسم	الكود	الايغلاق	الدعم		وقف الخسائر	المقاومة		المستهدف	تعليق
			١	٢		١	٢		
أوراسكوم للاعلام	OTMT	١,٠٤	١,٠١	٠,٩٦	٠,٩٨	١,٠٦	١,٠٩	١,٠٩	السهم في اتجاه عرضي بين المقاومات والدعم
جلوبال تيلكوم	GTHE	٣,٤١	٣,٣٤	٣,٢٠	٣,٢٦	٣,٤٧	٣,٥٥	٣,٥٥	السهم في اتجاه عرضي بين المقاومات والدعم
المصرية للاتصالات	ETEL	١١,١٦	١٠,٨٠	٩,٨٤	١٠,٤٠	١١,٣٢	١١,٦٠	١١,٦٠	السهم في اتجاه عرضي بين المقاومات والدعم

قطار المنتجات المنزلية

الاسم	الكود	الايغلاق	الدعم		وقف الخسائر	المقاومة		المستهدف	تعليق
			١	٢		١	٢		
العربية لحليج الاقطن	ACGC	٣,١٢	٣,١٠	٣,٠٠	٣,٠٠	٣,٩٠	٤,٠٠	٤,٢٠	تفعيل نقطه وقف الخسائر والمتاجره ب ٥٠% من المحفظه واعاده الدخول مره اخري عند نقطه الدعم الجديده. من الممكن التجميع في هذه المناطق واعاده البيع عند عند المقاومات
العربية وبوليفارا	APSW	٢,٢٠	٢,١٥	٢,١٠	٢,٠٠	٢,٨٠	٣,٠٠	٣,٢٠	اغلق السهم اسفل مستوي وقف الخسائر لذلك ينصح بتخفيف الكميات بعد كسر الدعم الرئيسي. من الممكن التجميع في هذه المناطق واعاده البيع عند عند المقاومات
العامه للخزف(شيني)	PRCL	٤,٢٦	٤,٢٠	٤,٠٠	٥,٠٠	٥,٦٠	٥,٧٠	٦,٠٠	تفعيل نقطه وقف الخسائر والمتاجره ب ٥٠% من المحفظه واعاده الدخول مره اخري عند نقطه الدعم الجديده. من الممكن التجميع في هذه المناطق واعاده البيع عند عند المقاومات

التنبيه بإخلاء المسئولية : هذا التقرير مبني على أسس التحليل الفني و المعلومات الواردة فيه يتم الحصول عليها من مصادر معروفة نعتقد في صحتها و هذا التقرير لا يعتبر توصيه بالبيع والشراء إنما هو مجرد استشارة فنية والمستثمر يملك حرية البيع والشراء طبقا لقراره الاستثماري الخاص به .

قطاع التشيد والبناء

تعليق	المستهدف	المقاومة		وقف الخسائر	الدعم		الاغلاق	الكود	الاسم	
		٢	١		٢	١				
بالرغم من أن السهم مازال يمر بموجة جني الأرباح إلا أنه بدأ في أظهر علامات تكوين قاع فقد نجد إرتداده خلال الجلسات القادمة .	هابط	١,٥٠	١,٤٥	١,٣٥	١,٢٠	١,١٥	١,٢٢	١,٢٥	UEGC	الصعيد العامة للمقاولات
إرتد السهم بشكل قوي من مستوى الدعم عليه مستهدفاً المقاومة القريبة وسط تحسن نسبي بأحجام التداول يؤهل السهم لمواصلة إرتداده لذلك ينصح بالشراء لتجميعي مع المتاجره	هابط	٦,٨٧	٦,٤٤	٦	٥,٣٩	٥,٠٧	٥,٣٩	٥,٨٧	SVCE	جنوب الوادي للاسمنت
بالرغم من أن السهم مازال يمر بموجة جني الأرباح إلا أنه بدأ في أظهر علامات تكوين قاع فقد نجد إرتداده خلال الجلسات القادمة .	هابط	٥,٦٧	٥	٤,٦٢	٤,٢٢	٤,١٣	٤,٢٢	٤,٣٩	GGCC	الجيزة العامة للمقاولات

قطاع الكيماويات

تعليق	المستهدف	المقاومة		وقف الخسائر	الدعم		الاغلاق	الكود	الاسم	
		٢	١		٢	١				
السهم في اتجاه عرضي بين المقاومات والدعم	عرضي	٤,٨٠	٤,٨٠	٤,٧٦	٤,٢٨	٤,١٠	٤,٤٥	٤,٥٥	EGCH	كيما
السهم في اتجاه عرضي بين المقاومات والدعم	عرضي	٩,١٠	٩,١٠	٨,٩٢	٨,٤٢	٨,٣٠	٨,٤٧	٨,٧٢	EFIC	المالية والصناعية
السهم في اتجاه هابط مستهدف الدعم	هابط	٤,٢٢	٤,٢٢	٤,١٥	٣,٦٥	٣,٥٠	٣,٨٠	٣,٩٥	SMFR	سماد مصر

التنبيه بإخلاء المسؤولية : هذا التقرير مبني على أسس التحليل الفني و المعلومات الواردة فيه يتم الحصول عليها من مصادر معروفة نعتقد في صحتها و هذا التقرير لا يعتبر توصية بالبيع والشراء إنما هو مجرد استشارة فنية والمستثمر يملك حرية البيع والشراء طبقاً لقراره الاستثماري الخاص به .

قطاع الانخضية

تعليق	الاتجاه	المستهدف	المقاومة		وقف الخسائر	الدعم		الاجلاق	الكود	الاسم
			٢	١		٢	١			
السهم في اتجاه هابط مستهدف الدعم	هابط	٩,٤٥	٩,٤٥	٩,٣٥	٨,٦٢	٨,٤٠	٨,٨٠	٩,٢١	JUFO	جهينة
السهم في اتجاه عرضي بين المقاومات والدعم	عرضي	٢٢,٨٠	٢٢,٨٠	٢٢,١٠	٢٠,٠٠	١٩,٣٠	٢٠,٥٠	٢١,٢٠	MPCO	المنصورة للدواجن
السهم في اتجاه هابط مستهدف الدعم	هابط	٢,٣٣	٢,٣٣	٢,٢٣	٢,٠٠	١,٩٥	٢,٠٨	٢,١٧	EPCO	المصرية للدواجن

قطاع الموارد الاساسية

تعليق		المستهدف	المقاومة		وقف الخسائر	الدعم		الاجلاق	الكود	الاسم
			٢	١		٢	١			
ارتد السهم بشكل قوي من مستوى الدعم عليه مستهدفاً المقاومة القريبة وسط تحسن نسبي بأحجام التداول يؤهل السهم لمواصلة إرتداده لذلك ينصح بالشراء لتجميعي مع المتاجره .	هابط	١٤,٨٩	١٤,١٥	١٣,٦٠	١٢,٤٥	١٢,٤٥	١٢,٧٨	١٣,٢١	ESRS	العز لحديد التسليح
ارتد السهم بشكل قوي من مستوى الدعم عليه مستهدفاً المقاومة القريبة وسط تحسن نسبي بأحجام التداول يؤهل السهم لمواصلة إرتداده لذلك ينصح بالشراء لتجميعي مع المتاجره .	هابط	٧,٣٠	٦,٨٦	٦,٥٥	٥,٥٨	٤,٩١	٥,٥٨	٦,٢٢	IRON	الحديد والصلب
بالرغم من أن السهم مازال يمر بموجة جني الأرباح إلا أنه بدأ في أظهار علامات تكوين قاع فقد نجد إرتداده خلال الجلسات القادمة .	هابط	٩,٥٦	٩	٨,٤٥	٧,٨٠	٦,٦٥	٧,٨٠	٨	ASCM	اسيك للتعدين

التنبيه بإخلاء المسؤولية : هذا التقرير مبني على أسس التحليل الفني و المعلومات الواردة فيه يتم الحصول عليها من مصادر معروفة نعتقد في صحتها و هذا التقرير لا يعتبر توصيه بالبيع والشراء إنما هو مجرد استشارة فنية والمستثمر يملك حرية البيع والشراء طبقاً لقراره الاستثماري الخاص به .

قطاع الخدمات والمنتجات الصناعية

تعليق	الاتجاه	المستهدف	المقاومة		وقف الخسائر	الدعم		الايغلاق	الكود	الاسم
			٢	١		٢	١			
ننصح بالمتاجره بين مستويات الدعم والمقاومه . من الممكن التجميع في هذه المناطق واعاده البيع عند عند المقاومات	هابط	١,٣٠	١,٣٠	١,٢٠	١,١٠	١,٠٠	١,٠٠	١,٠٣	ELEC	الكابلاب الكهربائية
تفعيل نقطه وقف الخسائر والمتاجره ب ٥٠% من المحفظه واعاده الدخول مره اخري عند نقطه الدعم الجديده . من الممكن التجميع في هذه المناطق واعاده البيع عند عند المقاومات	هابط	١٠,٠٠	٩,٥٠	٨,٧٠	٧,٠٠	٦,٥٠	٦,٨٠	٧,١١	CSAG	القناة للتوكيلات
تفعيل نقطه وقف الخسائر والمتاجره ب ٥٠% من المحفظه واعاده الدخول مره اخري عند نقطه الدعم الجديده . من الممكن التجميع في هذه المناطق واعاده البيع عند عند المقاومات	هابط	١,٢٠	١,١٥	١,١٠	٩٠	٨٠	٨٥	٩١	UASG	العربية المتحدة للسحن والتفريغ

prepared by:

Mona Moustafa

Islam Fathy

Mustafaa Ra'fat

zeinab.mostafa@miragebrokerage.net

islam.fathi@miragebrokerage.net

mustafa@miragebrokerage.net

التنبيه بإخلاء المسؤولية : هذا التقرير مبني على أسس التحليل الفني و المعلومات الواردة فيه يتم الحصول عليها من مصادر معروفة نعتقد في صحتها و هذا التقرير لا يعتبر توصيه بالبيع والشراء إنما هو مجرد استشارة فنية والمستثمر يملك حرية البيع والشراء طبقا لقراره الاستثماري الخاص به .

ثقة .. تميز ... إلتزام